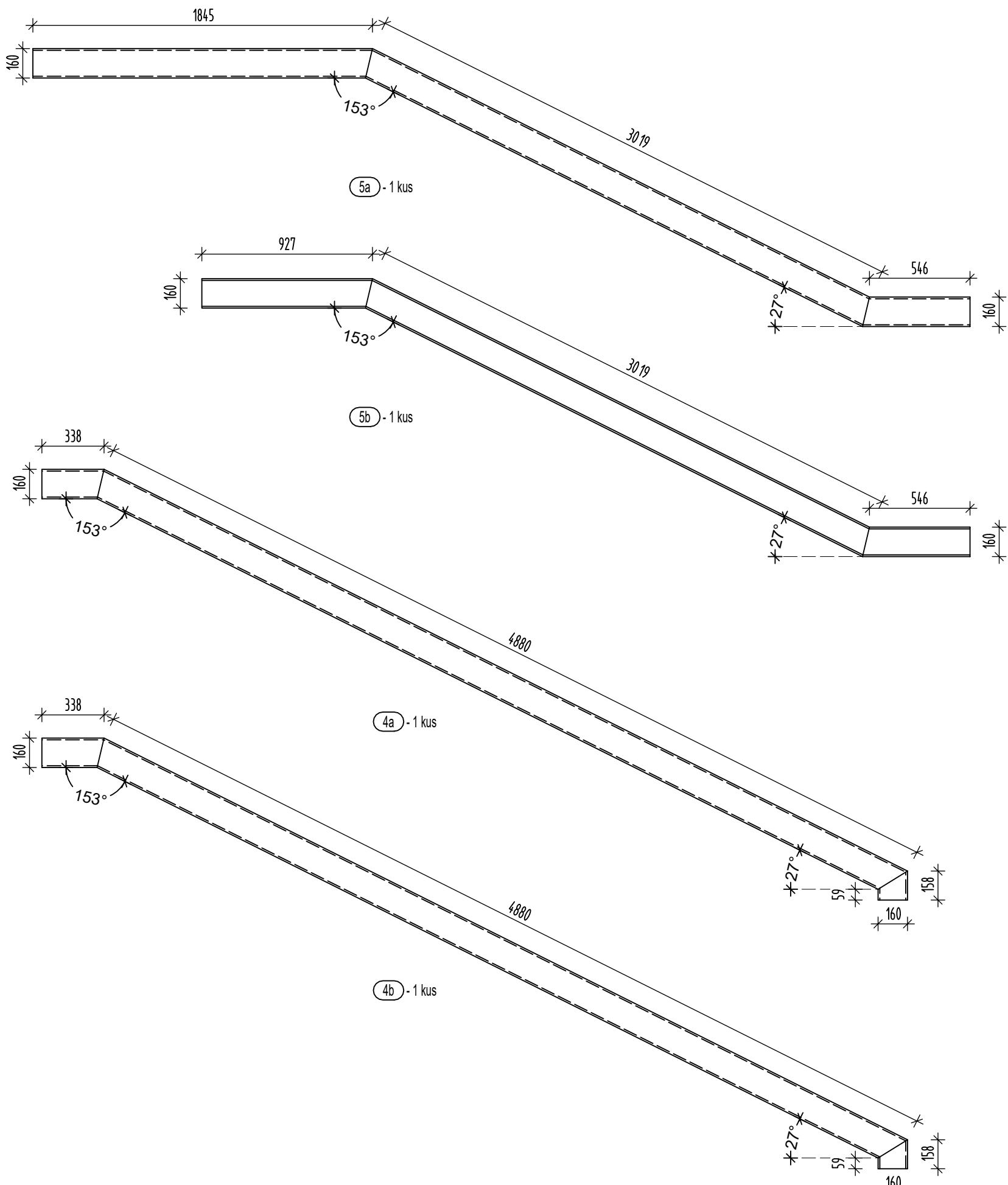


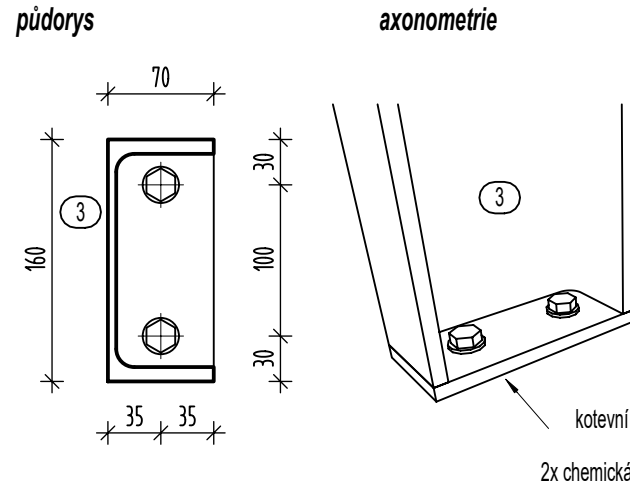
Schodnice - boční pohled:

(M 1:25)



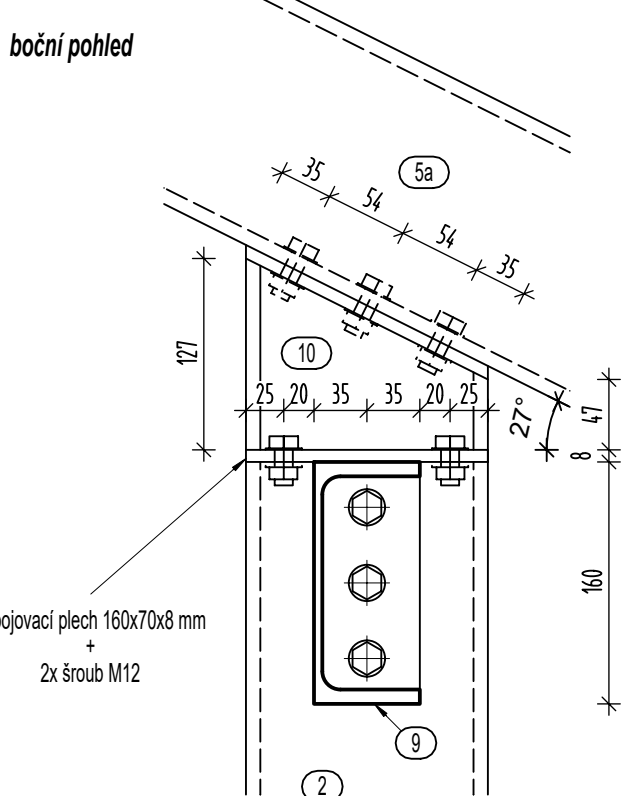
Detail A:

(M 1:5)



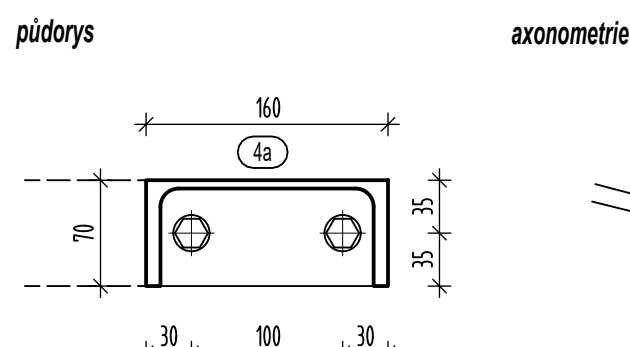
Detail C:

(M 1:5)



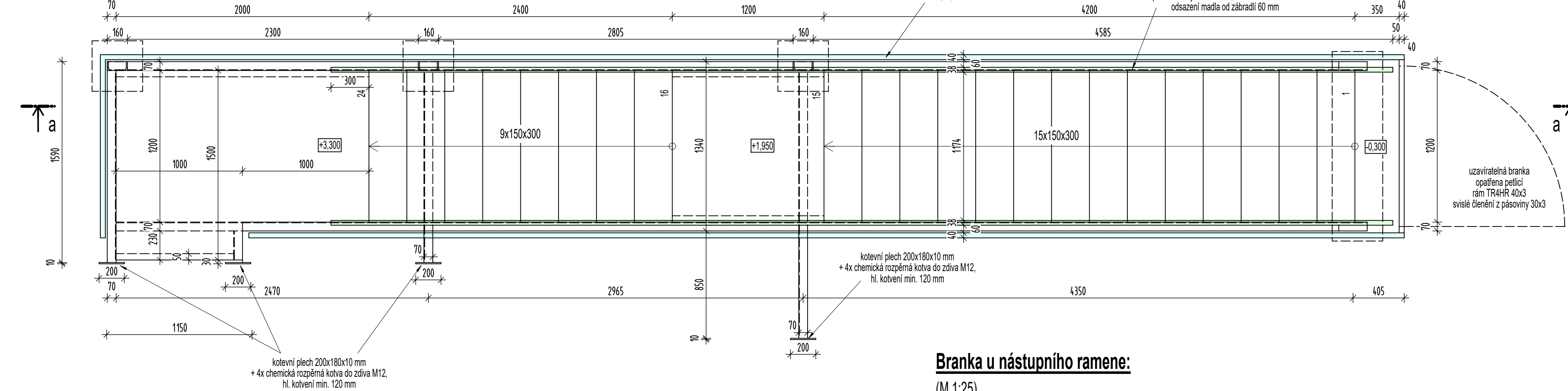
Detail D:

(M 1:5)



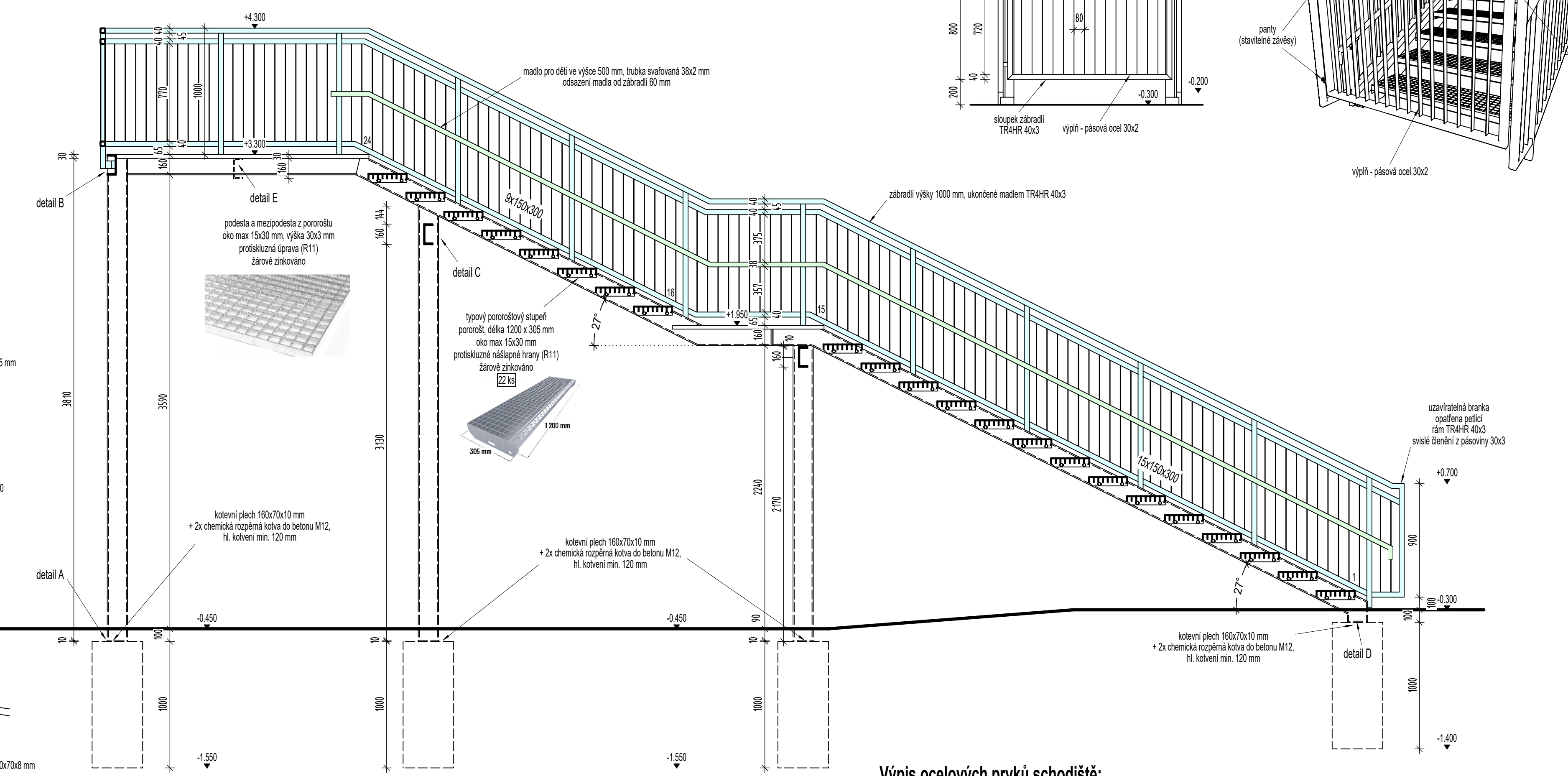
Půdorys venkovního schodiště 1:

(M 1:25)



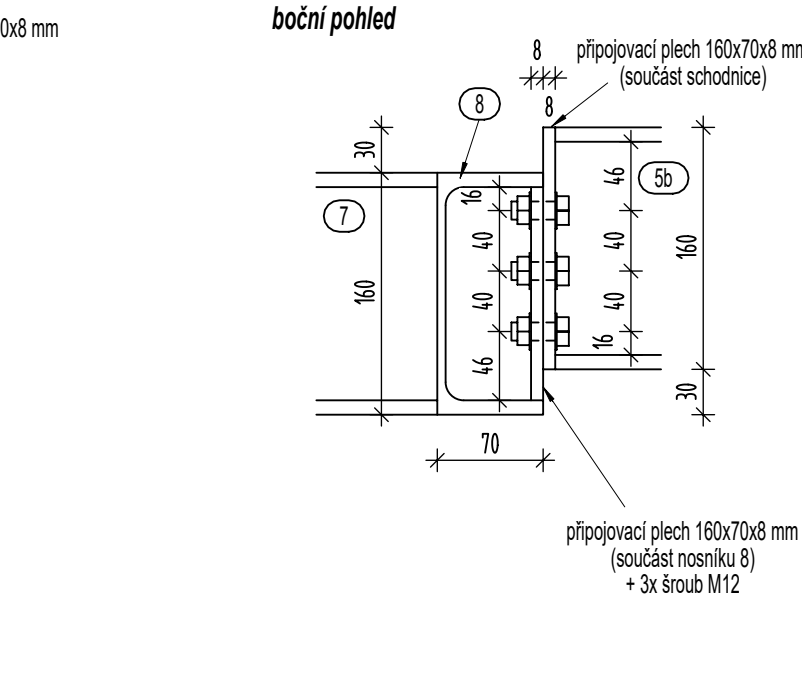
Řez a-a:

(M 1:25)



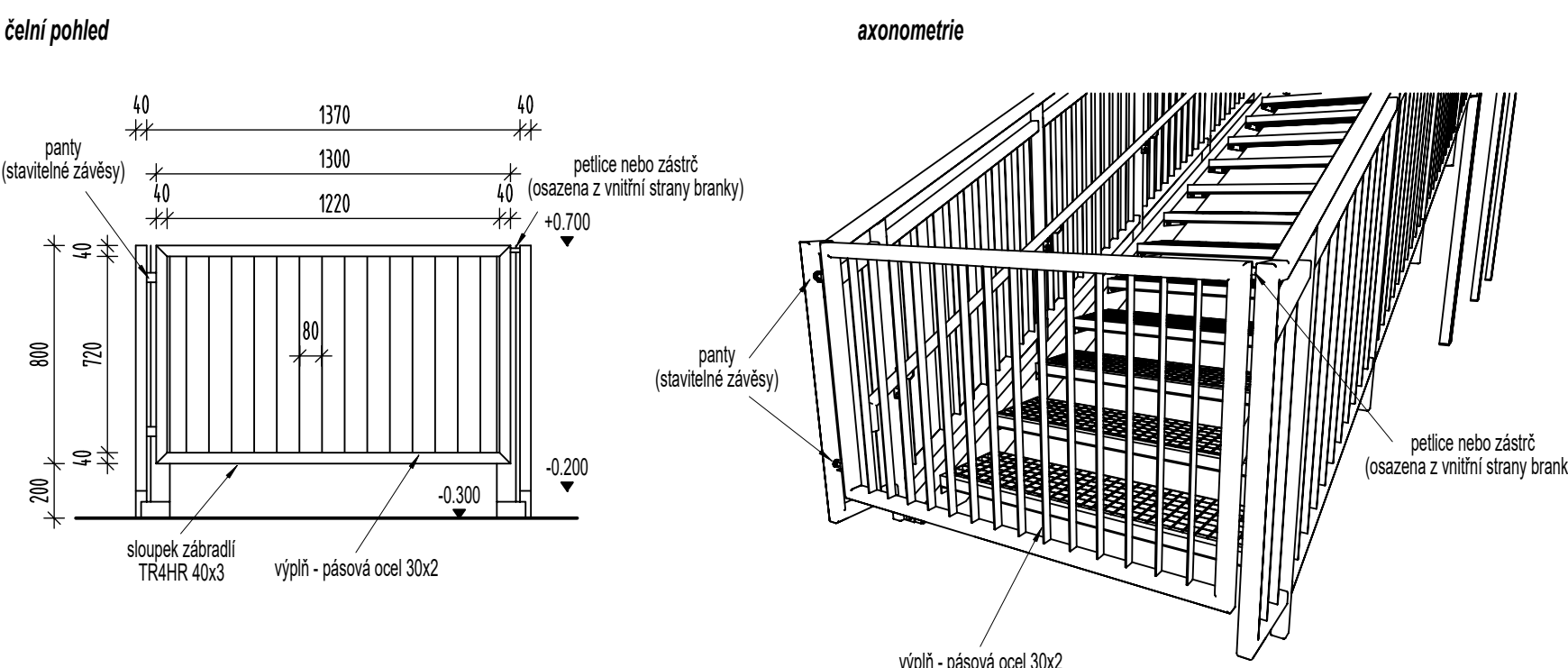
Detail E:

(M 1:5)



Branka u nástupního ramene:

(M 1:25)



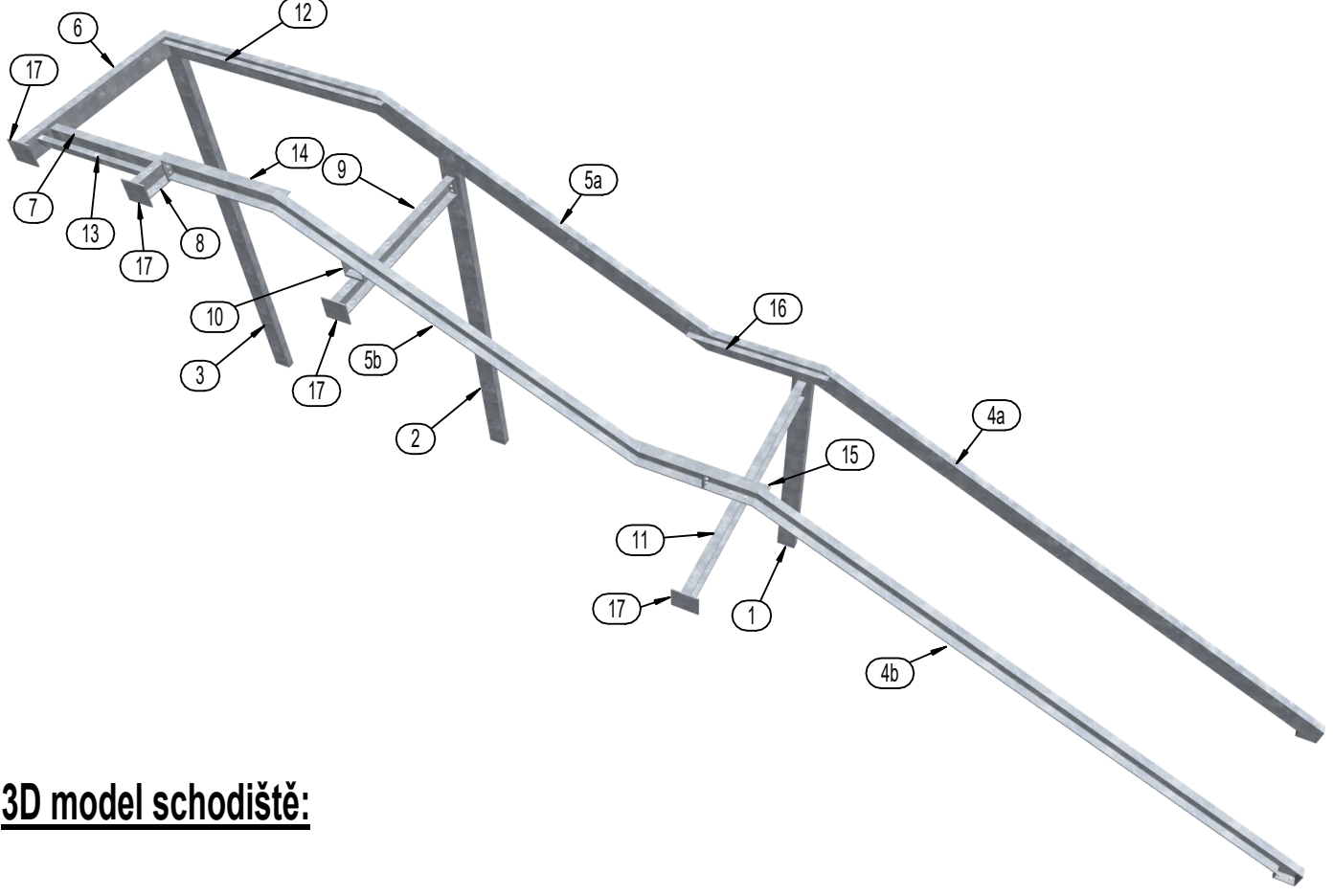
Výpis ocelových prvků schodiště:

označ.	profil	popis	délka (m)	ks	jedn. hmotnost (kg/m)	hmotnost celkem (kg)
1	UPE 160	sloup	2,32	1	17,00	39
2	UPE 160	sloup	3,43	1	17,00	58
3	UPE 160	sloup	3,84	1	17,00	65
4a	UPE 160	schodnice	5,38	1	17,00	91
4b	UPE 160	schodnice	5,38	1	17,00	91
5a	UPE 160	schodnice	5,41	1	17,00	92
5b	UPE 160	schodnice	4,49	1	17,00	76
7	UPE 160	nosník	1,00	1	17,00	17
8	UPE 160	nosník	0,32	1	17,00	5
9	UPE 160	nosník	1,52	1	17,00	26
10	UPE 160	sloupek	0,14	1	17,00	2
11	UPE 160	nosník	2,12	1	17,00	36
12	L 50/5	úhelník pro rošt	2,00	1	3,77	8
13	L 50/5	úhelník pro rošt	1,00	1	3,77	4
14	L 50/5	úhelník pro rošt	1,00	1	3,77	4
15	L 50/5	úhelník pro rošt	1,20	1	3,77	5
16	L 50/5	úhelník pro rošt	1,20	1	3,77	5
17	plech 200x180x10	sloupek	-	4	2,83	11
připojovací desky, prořez (10%)						64
CELKEM						700

Výpis ocelových prvků zábradlí:

profil	popis	celk. délka (m)	jedn. hmotnost (kg/m)	hmotnost celkem (kg)
TR 4HR 40x3	horní madlo zábradlí	24,44	3,40	83
TR 4HR 40x3	horní lem vyplně	21,60	3,40	73
TR 4HR 40x3	spodní lem vyplně	21,57	3,40	73
tyč plochá 30x2	vyplň	181,16	0,47	85
TR Ø38/2	dětské madlo	18,70	1,78	33
TR 4HR 40x3	sloupek	27,36	3,40	93
připojovací desky, prořez (10%)				44
CELKEM				486

Axonometrie ocelového rámu:



3D model schodiště:



3D model schodiště:



POZNÁMKA:

KONSTRUKCE SCHODIŠTĚ VČETNĚ ZÁBRADLÍ JE NAVRŽENA JAKO ŠROUBOVANÁ, ŽÁROVĚ ZINKOVANÁ SVARY NA DÍLCÍCH PRVČÍCH PŘED ZINKOVÁNÍM JSOU NAVRŽENY JAKO PRŮBĚŽNÉ KOUTOVÉ TL. 4 mm UZAVŘENÉ PROFILY BUDOU ZAVÍČKOVÁNY V ŽÁDNÉM MÍSTĚ ZÁBRADLÍ NESMÍ PROJÍT ZKUŠEBNÍ HRANOL V PROVOZECH PRO DĚTI DLE ČSN 74 3305 ZÁKLADOVÉ KONSTRUKCE JSOU NAVRŽENY Z MONOLITICKÉHO PROSTÉHO BETONU C 16/20 (ZPRACOVÁNO V SAMOSTATNÉM VÝKRESU) UVEDENÉ ROZMĚRY JSOU ORIENTAČNÍ, PŘED VÝROBOU JE NUTNÉ ZPRACOVAT DÍLENSKOU DOKUMENTACI

Zodpovědný projektant Ing. Jiří Frys	Autor návrhu Ing. Michal Frys	Vypracoval Ing. Michal Frys	FRYS STAVEBNÍ PROJEKCE	
Kraj: Olomoucký	Městský úřad: Šumperk			
Investor: Město Šumperk nám. Míru 1, 78701 Šumperk	MŠ Jeremenkova, Šumperk - rekonstrukce pavilonu A - únikové schodiště			Formát: 10A4
Specializace: D.1.1 ARCHITEKTONICKO STAVEBNÍ ŘEŠENÍ				Měřítko: 1:5, 1:25
Název výkresu: Vnější ocelové schodiště 1				Datum: 08/2025
				Účel: DPS
				Číslo zakázky: 24/44c
				Číslo výkresu: 06
				Číslo par: 06